

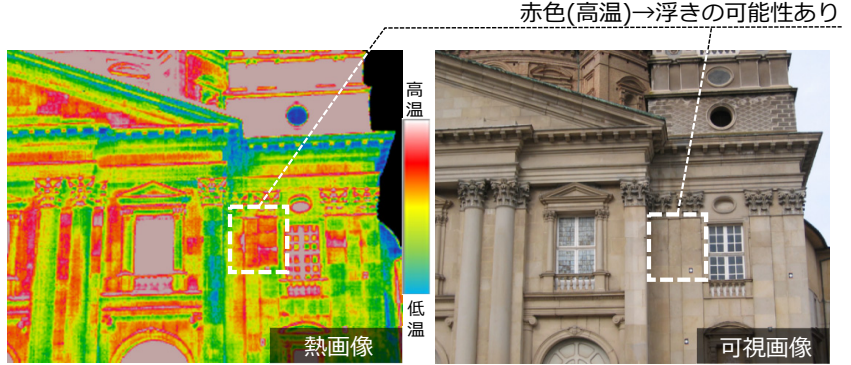
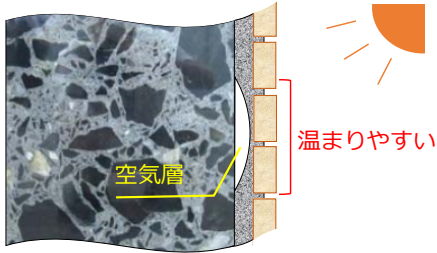
赤外線法

概要

仕上材の浮き

外壁の表面温度分布を測定することにより、仕上材の浮き等を非接触で検出します。

欠陥部の断熱作用により、日射が当たったときに、欠陥部と健全部の表面温度に差が生じます。



コンステックの挑戦

1994

コンスファインダーⅢ

(公財)鉄道総合技術研究所と小田急建設(株)と共同開発



特許 第4319834号
「コンクリート表面及び建築物の外壁の撮像装置、
並びにコンクリート表面及び建築物の外壁の撮像方法」

2004

コンスファインダーシステム

マルチスペクトル法による建築物等の外壁剥離検知システム



「建築物などの保全技術・技術審査証明」(第9401号)取得

2011

コンスファインダーSKY

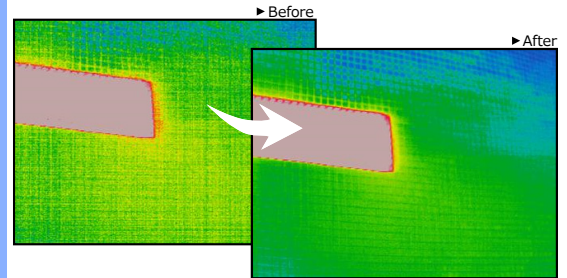
NEDO事業
「ドローン等を活用した建築物の外壁の定期調査に係る技術開発」



ドローンのプロペラ風の影響を受けにくい、
12条点検適合機種

コンスファインダーANRシステム

ノイズリダクション機能を有する赤外線カメラによる
高精度外壁仕上げ検査システム



「建設技術審査証明 (建築技術)」(BCJ-審査証明-194)取得

2021

正しい診断・たしかな施工

株式会社 **コンステック**

URL <https://www.constec.co.jp>
Mail info@constec.co.jp



ホームページ