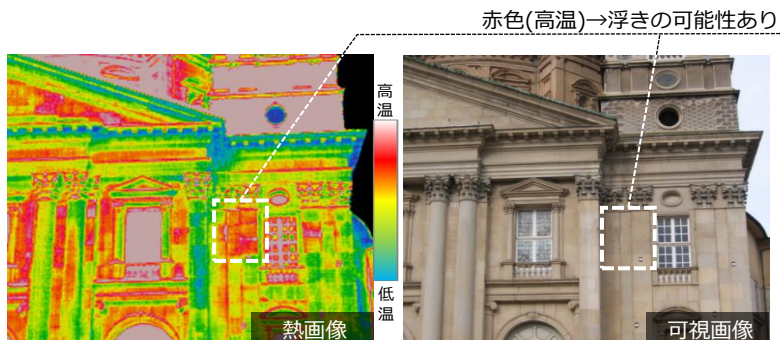
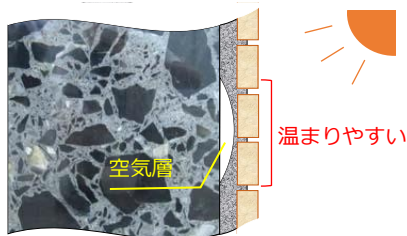


# 赤外線調査

## 概要 仕上材の浮き

外壁の表面温度分布を測定することにより、仕上材の浮き等を非接触で検出します。

欠陥部の断熱作用により、日射が当たったときに、欠陥部と健全部の表面温度に差が生じます。



## コンステックの挑戦

1994

### コンスファインダーⅢ

(公財)鉄道総合技術研究所と小田急建設(株)と共同開発



特許 第4319834号  
「コンクリート表面及び建築物の外壁の撮像装置、  
並びにコンクリート表面及び建築物の外壁の撮像方法」

2004

### コンスファインダーシステム

マルチスペクトル法による建築物等の外壁剥離検知システム



「建築物などの保全技術・技術審査証明」(第9401号)取得

2011

### コンスファインダーSKY

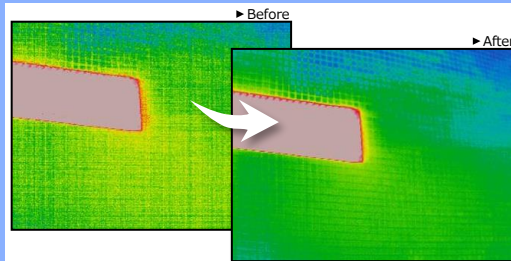
NEDO事業  
「ドローン等を活用した建築物の外壁の定期調査に係る技術開発」



ドローンのプロペラ風の影響を受けにくい、  
12条点検適合機種

### コンスファインダーANRシステム

ノイズリダクション機能を有する赤外線カメラによる  
高精度外壁仕上げ検査システム



「建設技術審査証明(建築技術)」(BCJ-審査証明-194)取得