

形状・寸法記録

3Dモデル

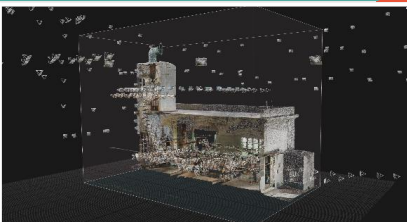
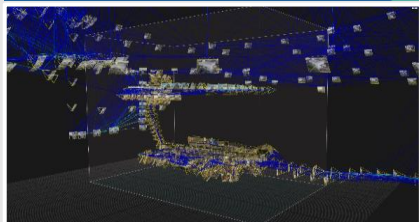
複数枚のデジタル画像を用いた3次元モデル作成を行っています。その応用として、様々な角度からの各部材の寸法調査や状況確認などを試みています。

本技術は、実建造物の寸法調査だけでなく、歴史的建造物の史料保存などにも有効です。

カメラの座標、角度を推定

点群を生成

テクスチャデータの貼付け



データ例



韮山反射炉（世界遺産）



レリーフ

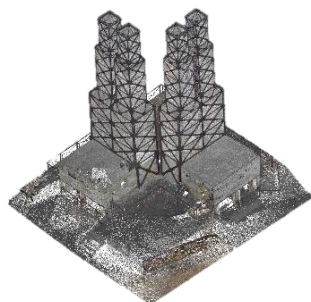


野島埼灯台霧信号舎

点群

3Dレーザースキャナで取得した点群から図面復元・部材寸法の測定を行っております。

データ例



韮山反射炉（世界遺産）



旧中野刑務所

A-A'断面

