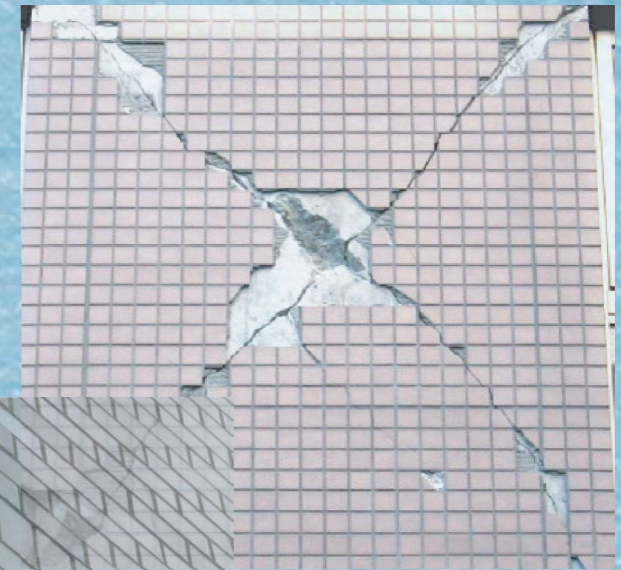


ビルの外壁剥落防止・改修に
コンスネット工法



正しい診断・たしかな施工

株式会社コンステック

URL <https://www.constec.co.jp>
Mail info@constec.co.jp



ホームページ



事業所一覧

本 社 〒540-0031 大阪市中央区北浜東 4-33 北浜ネクスビル
TEL (06)4791-3100 (代) FAX (06)4791-3102
支 店 札幌・仙台・東京・名古屋・大阪・神戸・松山・広島・福岡
営業所 帯広・福島・新潟・横浜・富山・金沢・福井・静岡・高松・高知
山口・北九州・長崎・熊本・鹿児島・沖縄



コンステック

 **コンステック**

コンスネット工法

—CONSNET METHOD—

カチオン性1材形ポリマーセメントモルタルを用いた外壁複合改修構工法



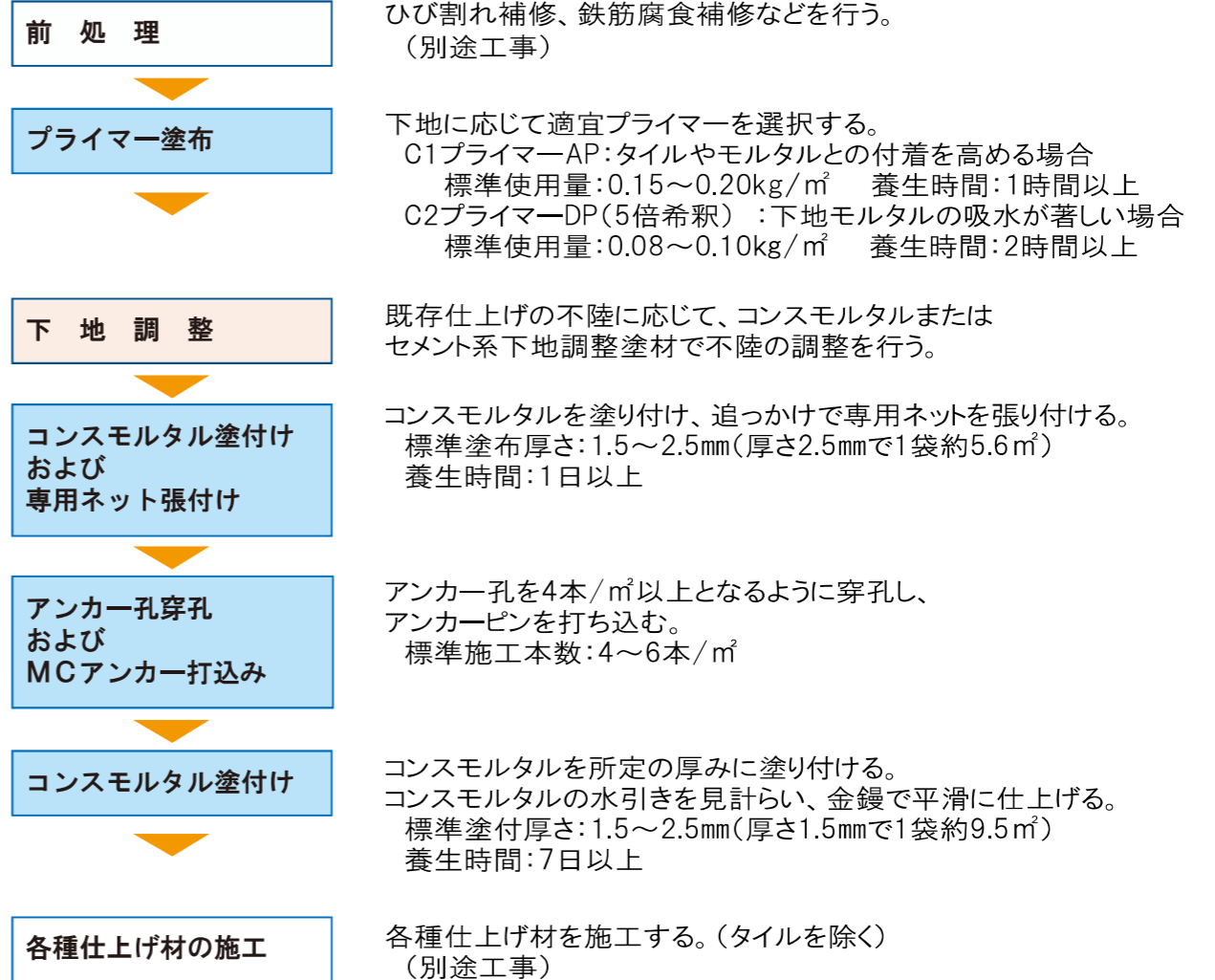
BCJ-審査証明-82

一般財団法人日本建築センターによる
建築技術審査証明を取得。
「コンスネット工法」の建築物の外壁剥落防止性能が
証明されました。

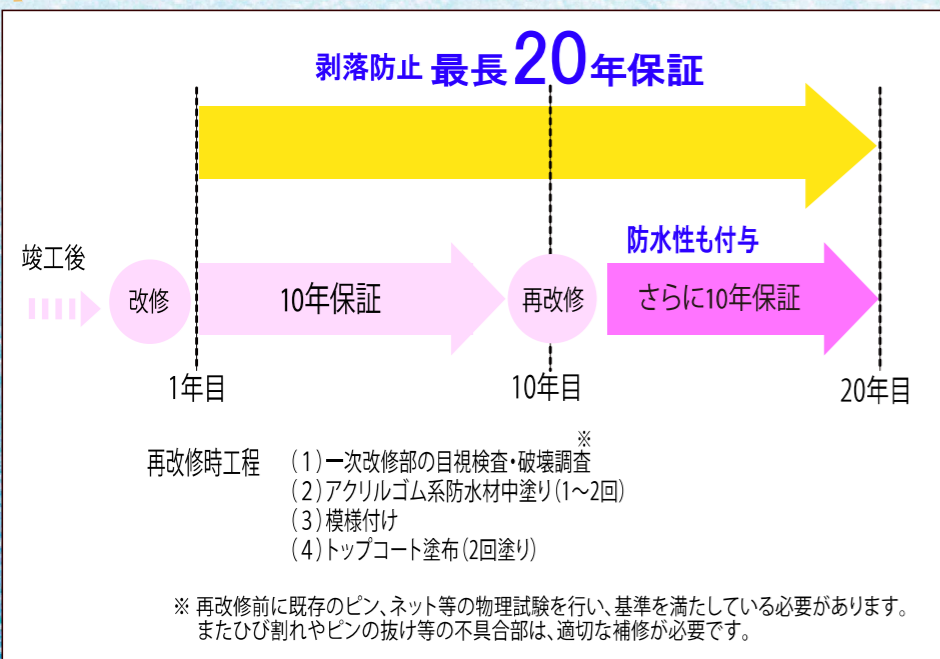
特徴

- 1) ネットで補強した複合改修層をアンカーピンにて躯体に固定することで、既存仕上げ材(タイル・モルタル等)の剥落を防止します。
- 2) 外壁全面をネットとピンで固定するので、新たな劣化に対する**予防保全効果**が期待できます。
- 3) 再乳化形粉末樹脂を使用した1材形ポリマーセメントモルタルの使用により、現場における**廃液・廃缶の発生をなくします**。廃棄物量を抑制することで環境負荷の低減を図っています。
- 4) 責任施工体制で、**たしかな品質**を確保します。
- 5) コンスネット工法は、施工から10年経過後、メンテナンス層を施工することで**防水性を新たに付与**し、さらに**施工保証を10年間延長**することが可能です。(建築技術審査証明取得)

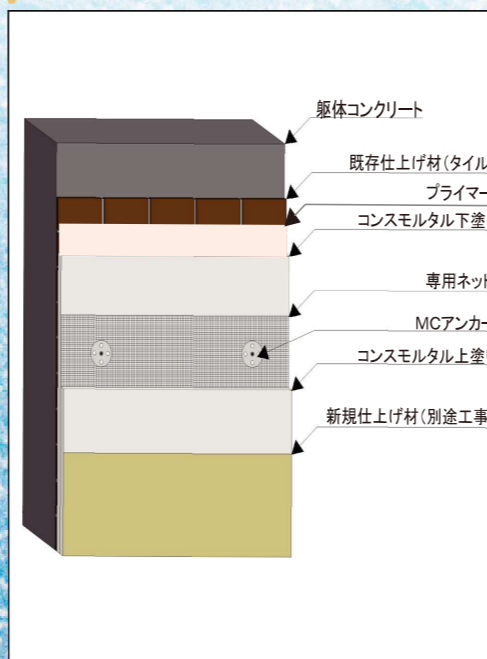
施工フロー



施工保証の延長



施工断面



使用材料

コンスモルタルの特徴

- ①1材形で水を加えるだけの簡単調合
- ②JIS A 6916「建築用下地調整塗材C-2」の品質基準に満足することが財団法人ベターリビングの試験結果で確認
- ③下地調整・ネット張り・塗装下地を兼用

材料	製品名	組成・仕様など	荷姿
プライマー	C1プライマーAP	水系エポキシ樹脂	16kg/セット(A・B剤:各8kg)
	C2プライマーDP	吸水調整材	18kg/缶
モルタル	コンスモルタル	1材形ポリマーセメントモルタル(再乳化形粉末樹脂を使用)	20kg/袋
ネット	専用ネット	2軸ネット	幅110cm×100m
アンカーピン	MCアンカー	ステンレス製機械式アンカーピン 直径:6mm、長さ:30,50,60,70mm (100mm以上は受注生産) ワッシャー:φ25mm	200本/箱 ワッシャー200枚